

# **Patrimonio inmobiliario y balance nacional de la economía española (1995-2007)**

JOSÉ MANUEL NAREDO  
ÓSCAR CARPINTERO  
CARMEN MARCOS GARCÍA

**Parte II. El balance nacional de la economía española (1995-2007)**

**Balance de las empresas no financieras**



■ **II.4. BALANCE DE LAS EMPRESAS NO FINANCIERAS, 1995-2007**

TABLA II.1.4.1

## PATRIMONIO TOTAL DE LAS EMPRESAS NO FINANCIERAS, 1995-2007

(según estimación de la Central de Balances para los activos no financieros del total de empresas)  
(Miles de millones de euros)

	1995	1996	1997	1998	1999	2000	2001	2002	2003	2004	2005	2006	2007
<b>ACTIVOS</b>	<b>850,4</b>	<b>929,5</b>	<b>1.025,0</b>	<b>1.191,4</b>	<b>1.366,5</b>	<b>1.742,0</b>	<b>1.958,0</b>	<b>2.074,2</b>	<b>2.302,4</b>	<b>2.609,7</b>	<b>3.021,9</b>	<b>3.509,2</b>	<b>3.802,0</b>
<b>ACTIVOS NO FINANCIEROS</b>	<b>436,1</b>	<b>461,8</b>	<b>473,1</b>	<b>504,8</b>	<b>546,4</b>	<b>640,9</b>	<b>709,5</b>	<b>777,4</b>	<b>851,1</b>	<b>972,3</b>	<b>1.102,9</b>	<b>1.246,4</b>	<b>1.379,3</b>
Todos los sectores excluido el sector primario	432,3	456,7	467,3	498,8	540,3	633,8	701,6	768,8	841,7	961,5	1.090,7	1.232,6	...
ACTIVOS PRODUCIDOS	422,9	446,2	456,1	486,4	525,3	615,0	675,8	738,8	808,2	928,3	1.056,5	1.183,0	...
ACTIVOS NO PRODUCIDOS	9,4	10,5	11,2	12,4	15,0	18,8	25,8	30,0	33,5	33,2	34,2	49,6	...
Sector primario	3,8	5,1	5,8	6,1	6,0	7,1	7,8	8,6	9,4	10,7	12,2	13,8	...
<b>ACTIVOS FINANCIEROS</b>	<b>414,3</b>	<b>467,7</b>	<b>551,9</b>	<b>686,5</b>	<b>820,1</b>	<b>1.101,1</b>	<b>1.248,6</b>	<b>1.296,8</b>	<b>1.451,3</b>	<b>1.637,4</b>	<b>1.919,0</b>	<b>2.262,8</b>	<b>2.422,7</b>
EFFECTIVO Y DEPÓSITOS	61,6	68,9	85,0	93,5	92,4	105,1	119,7	140,7	153,3	166,3	196,5	232,9	246,4
VALORES A CORTO PLAZO	6,3	5,6	3,7	3,6	6,8	3,2	4,9	4,0	12,4	6,8	7,9	10,4	12,1
VALORES A LARGO PLAZO	4,1	4,8	9,2	12,3	13,1	17,7	16,0	18,7	18,2	19,9	22,3	25,8	23,8
DERIVADOS FINANCIEROS	-1,0	-1,3	-1,4	0,7	1,6								
ACCIONES Y OTRAS PARTICIPACIONES	115,2	142,3	176,4	247,3	331,3	448,8	517,2	519,1	622,8	733,0	897,9	1.116,8	1.214,7
Cotizadas	23,8	34,0	38,4	47,1	73,1	142,6	145,5	121,1	142,0	159,2	189,3	241,4	268,7
No cotizadas	63,7	70,9	93,7	139,9	180,4	200,7	235,2	242,6	286,7	320,1	407,8	521,9	586,0
Otras participaciones (*)	27,7	37,5	44,2	60,3	77,8	105,5	136,5	155,5	194,1	253,8	300,9	353,5	360,1
FONDOS DE INVERSIÓN Y SEGUROS	13,6	16,7	20,9	26,1	29,1	28,5	29,9	29,9	38,7	44,2	53,5	52,7	47,7
PRÉSTAMOS	4,1	4,8	6,2	10,1	15,7	123,2	155,2	162,8	163,8	188,8	198,7	208,4	225,8
OTROS (créditos comerciales y anticipos)	209,3	224,5	250,6	293,7	331,7	374,7	405,5	421,6	443,2	479,7	543,5	615,0	650,6
<b>PASIVOS</b>	<b>728,7</b>	<b>826,1</b>	<b>967,5</b>	<b>1.234,3</b>	<b>1.447,3</b>	<b>1.700,3</b>	<b>1.897,3</b>	<b>1.931,8</b>	<b>2.231,3</b>	<b>2.542,0</b>	<b>2.981,0</b>	<b>3.592,3</b>	<b>3.979,9</b>
VALORES A CORTO PLAZO	6,0	5,6	5,5	5,9	7,2	3,1	4,2	3,1	2,5	3,0	2,7	4,1	3,9
VALORES A LARGO PLAZO	15,6	15,2	14,5	12,7	13,5	12,8	11,5	9,8	9,4	8,8	8,4	7,8	9,7
DERIVADOS FINANCIEROS	...	...	...	...	...	...	...	...	...	...	...	2,6	2,1

TABLA II.1.4.1 (continuación)

## PATRIMONIO TOTAL DE LAS EMPRESAS NO FINANCIERAS, 1995-2007

(según estimación de la Central de Balances para los activos no financieros del total de empresas)  
(Miles de millones de euros)

	1995	1996	1997	1998	1999	2000	2001	2002	2003	2004	2005	2006	2007
ACCIONES Y OTRAS PARTICIPACIONES	331,5	400,0	489,4	690,1	814,8	864,4	937,3	893,0	1.100,9	1.275,9	1.510,5	1.818,7	1.980,4
Coitizadas	75,5	107,1	139,4	194,8	273,7	282,9	277,9	223,0	277,6	337,7	391,9	498,8	570,3
No coitizadas	187,3	207,6	253,0	370,1	398,2	405,6	449,4	430,1	537,5	603,1	728,9	875,8	954,3
Otras participaciones (*)	68,7	85,3	97,0	125,1	142,9	175,9	210,0	239,9	285,8	335,1	389,7	444,1	455,8
RESERVAS DE FONDOS DE PENSIONES	60	6,7	7,0	6,9	7,2	5,7	3,4	1,4	1,4	1,3	1,8	1,8	1,8
PRÉSTAMOS	182,6	192,8	213,8	246,1	295,0	463,4	558,1	624,7	694,3	790,6	939,8	1.168,8	1.358,5
OTROS (créditos comerciales y anticipos)	187,0	205,7	237,4	272,7	309,5	351,0	382,8	399,8	422,8	462,4	517,8	588,5	623,5
<b>PATRIMONIO NETO (ANF+AF-Pasivo exigible)</b>	<b>459,1</b>	<b>510,1</b>	<b>553,9</b>	<b>654,0</b>	<b>741,2</b>	<b>911,7</b>	<b>1.001,5</b>	<b>1.036,8</b>	<b>1.173,4</b>	<b>1.344,9</b>	<b>1.553,2</b>	<b>1.740,0</b>	<b>1.806,4</b>
Crecimiento del PN (términos absolutos)	108,10	50,98	43,74	100,17	87,15	170,55	89,73	35,31	136,61	171,49	208,34	186,85	66,33
<b>PATRIMONIO NETO (Enfoque SCN = ANF+AF-P)</b>	<b>121,64</b>	<b>103,38</b>	<b>57,52</b>	<b>-42,96</b>	<b>-80,88</b>	<b>41,67</b>	<b>60,75</b>	<b>142,34</b>	<b>71,13</b>	<b>67,65</b>	<b>40,85</b>	<b>-83,13</b>	<b>-177,92</b>
<b>PROMEMORIA</b>													
VAB pm (**)	220,3	231,7	247,5	264,3	282,4	309,0	333,3	354,2	376,5	401,2	425,5	451,3	482,0
Ahorro bruto (**)	53,8	54,9	57,3	60,2	63,4	64,8	62,1	70,2	76,7	79,7	77,1	71,2	74,5
Raio Activos Financieros/VAB pm	1,9	2,0	2,2	2,6	2,9	3,6	3,7	3,7	3,9	4,1	4,5	5,0	5,0
Raio Patrimonio Neto/VAB pm	2,1	2,2	2,2	2,5	2,6	3,0	3,0	2,9	3,1	3,4	3,7	3,9	3,7
Raio Préstamos (flujos)/Ahorro	0,1	0,1	0,1	0,2	0,2	0,2	0,3	0,3	0,3	0,3	0,6	0,9	0,6
Raio Q	72,2	78,4	88,4	105,5	109,9	94,8	93,6	86,1	93,8	94,9	97,3	104,5	109,6
Préstamos (flujos)	4,2	7,7	6,6	12,2	10,2	13,0	21,4	21,7	25,6	26,2	47,2	60,7	46,6

Nota: Se entiende por pasivo exigible los valores a corto plazo, las obligaciones, los préstamos y otros (créditos comerciales y anticipos)

(\*) Desde 2004 incluyen las acciones emitidas por sociedades de inversión

(\*\*) Debido al cambio de base la serie no es totalmente homogénea: entre 1995-1999 (base 1995) y para el período 2000-2007 (base 2000).

Las cifras de 2007 de VAB y ahorro son una estimación bajo el supuesto de un crecimiento respecto a 2006 similar al de la correspondiente variable a escala nacional.

La cifra de ANF de 2007 es una estimación aplicando al año anterior la tasa de crecimiento de la inversión neta de las empresas.

TABLA II.1.4.2  
TASAS DE CRECIMIENTO DEL PATRIMONIO DE LAS EMPRESAS NO FINANCIERAS, 1995-2007  
(Porcentaje)

	1995	1996	1997	1998	1999	2000	2001	2002	2003	2004	2005	2006	2007
<b>ACTIVOS</b>	16,8	9,3	10,3	16,2	14,7	27,5	12,4	5,9	11,0	13,3	15,8	16,1	8,3
<b>ACTIVOS NO FINANCIEROS</b>	22,8	5,9	2,5	6,7	8,2	17,3	10,7	9,6	9,5	14,2	13,4	13,0	10,7
Todos lo sectores excluido el sector primario	...	5,6	2,3	6,7	8,3	17,3	10,7	9,6	9,5	...	...	...	...
ACTIVOS PRODUCIDOS	...	5,5	2,2	6,6	8,0	17,1	9,9	9,3	9,4	...	...	...	...
ACTIVOS NO PRODUCIDOS	...	11,7	7,1	10,4	21,1	25,3	37,5	15,9	11,9	...	...	...	...
Sector primario	...	35,1	13,9	4,2	-0,8	17,3	10,7	9,6	9,5	...	...	...	...
<b>ACTIVOS FINANCIEROS</b>	11,1	12,9	18,0	24,4	19,5	34,3	13,4	3,9	11,9	12,8	17,2	17,9	7,1
EFFECTIVO Y DEPÓSITOS	10,8	11,8	23,3	10,0	-1,2	13,8	14,0	17,5	9,0	8,5	18,1	18,6	5,8
VALORES A CORTO PLAZO	-24,2	-11,5	-34,7	-2,6	90,8	-52,6	53,5	-19,5	211,2	-44,7	15,3	32,4	16,4
VALORES A LARGO PLAZO	4,7	19,0	90,1	33,6	6,6	35,2	-9,3	16,5	-2,9	9,4	12,5	15,5	-7,7
DERIVADOS FINANCIEROS	...	...	...	...	...	...	...	...	...	31,2	3,0	-152,6	128,9
ACCIONES Y OTRAS PARTICIPACIONES	25,6	23,5	23,9	40,2	34,0	35,5	15,2	0,4	20,0	17,7	22,5	24,4	8,8
Coitizadas	9,3	42,5	13,1	22,5	55,2	95,0	2,0	-16,8	17,3	12,1	18,9	27,6	11,3
No coitizadas	46,2	11,3	32,2	49,2	29,0	11,2	17,2	3,1	18,2	11,7	27,4	28,0	12,3
Otras participaciones (*)	46,8	5,0	35,4	18,0	36,3	29,0	35,7	29,3	13,9	24,9	30,7	18,6	17,5
FONDOS DE INVERSIÓN Y SEGUROS	6,9	6,7	23,3	25,0	24,8	11,5	-2,2	5,3	-0,3	29,5	14,2	21,2	-1,5
PRÉSTAMOS	-5,2	12,0	15,9	29,4	63,9	56,1	682,1	26,0	4,9	0,6	15,3	5,2	4,9
OTROS (Créditos comerciales y anticipos)	9,7	6,4	7,2	11,6	17,2	12,9	12,9	8,2	4,0	5,1	8,2	13,3	13,1
<b>PASIVOS</b>	13,2	13,4	17,1	27,6	17,3	17,5	11,6	1,8	15,5	13,9	17,3	20,5	10,8
VALORES A CORTO PLAZO	-14,8	-7,5	-0,6	7,1	21,3	-56,8	35,5	-25,3	-19,5	18,2	-10,7	53,2	-3,6
VALORES A LARGO PLAZO	-9,2	-3,0	-4,7	-12,2	6,5	-5,2	-10,0	-15,3	-3,7	-6,3	-5,0	-6,5	24,5

TABLA II.1.4.2 (continuación)  
**TASAS DE CRECIMIENTO DEL PATRIMONIO DE LAS EMPRESAS NO FINANCIERAS, 1995-2007**  
 (Porcentaje)

	1995	1996	1997	1998	1999	2000	2001	2002	2003	2004	2005	2006	2007
<b>DERIVADOS FINANCIEROS</b>	...	...	...	...	...	...	...	...	...	...	...	...	-20,7
<b>ACCIONES Y OTRAS PARTICIPACIONES</b>	27,1	20,7	22,3	41,0	18,1	6,1	8,4	-4,7	23,3	15,9	18,4	20,4	8,9
Cotizadas	14,7	41,9	30,2	39,7	40,5	3,3	-1,7	-19,8	24,5	21,7	16,1	27,3	14,3
No cotizadas	43,6	10,9	21,8	46,3	7,6	1,9	10,8	-4,3	25,0	12,2	20,9	20,2	9,0
Otras participaciones (*)	6,6	24,1	13,7	29,0	14,2	23,1	19,3	14,3	19,1	17,3	16,3	14,0	2,6
<b>RESERVAS DE FONDOS DE PENSIONES</b>	0,5	11,4	4,2	-1,1	5,2	-21,7	-40,5	-58,5	-1,8	-5,9	41,1	0,2	0,2
<b>PRÉSTAMOS</b>	2,3	5,6	10,9	15,1	19,9	57,0	20,4	11,9	11,1	13,9	18,9	24,4	16,2
<b>OTROS (créditos comerciales y anticipos)</b>	7,3	10,0	15,4	14,9	13,5	13,4	9,1	4,4	5,8	9,4	12,0	13,6	5,9
<b>PATRIMONIO NETO (ANF-AF-Pasivo exigible)</b>	<b>30,8</b>	<b>11,1</b>	<b>8,6</b>	<b>18,1</b>	<b>13,3</b>	<b>23,0</b>	<b>9,8</b>	<b>3,5</b>	<b>13,2</b>	<b>14,6</b>	<b>15,5</b>	<b>12,0</b>	<b>3,8</b>
<b>PROMEMORIA</b>													
<b>VAB pm</b>	...	<b>5,2</b>	<b>6,8</b>	<b>6,8</b>	<b>6,9</b>	<b>9,4</b>	<b>7,8</b>	<b>6,3</b>	<b>6,3</b>	<b>6,6</b>	<b>6,1</b>	<b>6,1</b>	<b>6,8</b>
<b>Ahorro bruto</b>	...	<b>2,1</b>	<b>4,3</b>	<b>5,2</b>	<b>5,2</b>	<b>2,3</b>	<b>-4,2</b>	<b>13,1</b>	<b>9,3</b>	<b>3,9</b>	<b>-3,3</b>	<b>-7,7</b>	<b>4,7</b>

(\*) Desde 2004 incluyen las acciones emitidas por sociedades de inversión.

Nota: Se entiende por pasivo exigible los valores a corto plazo, las obligaciones, los préstamos y otros (créditos comerciales y anticipos).

TABLA II.1.4.3

### ESTRUCTURA PORCENTUAL DEL PATRIMONIO DE LAS EMPRESAS NO FINANCIERAS, 1995-2007 (Porcentaje)

	1995	1996	1997	1998	1999	2000	2001	2002	2003	2004	2005	2006	2007
<b>ACTIVOS NO FINANCIEROS</b>	<b>100</b>	<b>100</b>	<b>100</b>	<b>100</b>	<b>100</b>	<b>100</b>	<b>100</b>	<b>100</b>	<b>100</b>	<b>100</b>	<b>100</b>	<b>100</b>	<b>100</b>
Todos lo sectores excluido el sector primario	99,1	98,9	98,8	98,8	98,9	98,9	98,9	98,9	98,9	98,9	98,9	98,9	...
ACTIVOS PRODUCIDOS	97,0	96,6	96,4	96,3	96,1	96,0	95,3	95,0	95,0	95,5	95,8	94,9	...
ACTIVOS NO PRODUCIDOS	2,2	2,3	2,4	2,5	2,7	2,9	3,6	3,9	3,9	3,4	3,1	4,0	...
Sector primario	0,9	1,1	1,2	1,2	1,1	1,1	1,1	1,1	1,1	1,1	1,1	1,1	...
<b>ACTIVOS FINANCIEROS</b>	<b>100</b>	<b>100</b>	<b>100</b>	<b>100</b>	<b>100</b>	<b>100</b>	<b>100</b>	<b>100</b>	<b>100</b>	<b>100</b>	<b>100</b>	<b>100</b>	<b>100</b>
EFFECTIVO Y DEPÓSITOS	14,9	14,7	15,4	13,6	11,3	9,5	9,6	10,8	10,6	10,2	10,2	10,3	10,2
VALORES A CORTO PLAZO	1,5	1,2	0,7	0,5	0,8	0,3	0,4	0,3	0,9	0,4	0,4	0,5	0,5
VALORES A LARGO PLAZO	1,0	1,0	1,7	1,8	1,6	1,6	1,3	1,4	1,3	1,2	1,2	1,1	1,0
DERIVADOS FINANCIEROS	0,0	0,0	0,0	0,0	0,0	0,0	0,0	0,0	-0,1	-0,1	-0,1	0,0	0,1
ACCIONES Y OTRAS PARTICIPACIONES	27,8	30,4	32,0	36,0	40,4	40,8	41,4	40,0	42,9	44,8	46,8	49,4	50,1
Colitizadas	5,8	7,3	7,0	6,9	8,9	12,9	11,7	9,3	9,8	9,7	9,9	10,7	11,1
No colitizadas	15,4	15,2	17,0	20,4	22,0	18,2	18,8	18,7	19,8	19,5	21,2	23,1	24,2
Otras participaciones (*)	6,7	8,0	8,0	8,8	9,5	9,6	10,9	12,0	13,4	15,5	15,7	15,6	14,9
FONDOS DE INVERSIÓN Y SEGUROS	3,3	3,6	3,8	3,8	3,5	2,6	2,4	2,3	2,7	2,7	2,8	2,3	2,0
PRESTAMOS	1,0	1,0	1,1	1,5	1,9	11,2	12,4	12,6	11,3	11,5	10,4	9,2	9,3
OTROS (Créditos comerciales y anticipos)	50,5	48,0	45,4	42,8	40,4	34,0	32,5	32,5	30,5	29,3	28,3	27,2	26,9
<b>PASIVOS</b>	<b>100</b>	<b>100</b>	<b>100</b>	<b>100</b>	<b>100</b>	<b>100</b>	<b>100</b>	<b>100</b>	<b>100</b>	<b>100</b>	<b>100</b>	<b>100</b>	<b>100</b>
VALORES A CORTO PLAZO	0,8	0,7	0,6	0,5	0,5	0,2	0,2	0,2	0,1	0,1	0,1	0,1	0,1
VALORES A LARGO PLAZO	2,1	1,8	1,5	1,0	0,9	0,8	0,6	0,5	0,4	0,3	0,3	0,2	0,2
DERIVADOS FINANCIEROS	...	...	...	...	...	...	...	...	...	...	...	...	0,1
ACCIONES Y OTRAS PARTICIPACIONES	45,5	48,4	50,6	55,9	56,3	50,8	49,4	46,2	49,3	50,2	50,7	50,6	49,8
Colitizadas	10,4	13,0	14,4	15,8	18,9	16,6	14,6	11,5	12,4	13,3	13,1	13,9	14,3
No colitizadas	25,7	25,1	26,1	30,0	27,5	23,9	23,7	22,3	24,1	23,7	24,5	24,4	24,0
Otras participaciones (*)	9,4	10,3	10,0	10,1	9,9	10,3	11,1	12,4	12,8	13,2	13,1	12,4	11,5

TABLA II.1.4.3 (continuación)

**ESTRUCTURA PORCENTUAL DEL PATRIMONIO DE LAS EMPRESAS NO FINANCIERAS, 1995-2007**  
(Porcentaje)

	1995	1996	1997	1998	1999	2000	2001	2002	2003	2004	2005	2006	2007
RESERVAS DE FONDOS DE PENSIONES	0,8	0,8	0,7	0,6	0,5	0,3	0,2	0,1	0,1	0,1	0,1	0,1	0,0
PRÉSTAMOS	25,1	23,3	22,1	19,9	20,4	27,3	29,4	32,3	31,1	31,1	31,5	32,5	34,1
OTROS (Créditos comerciales y anticipos)	25,7	24,9	24,5	22,1	21,4	20,6	20,2	20,7	18,9	18,2	17,4	16,4	15,7
<b>ACTIVOS TOTALES</b>													
<b>ACTIVOS NO FINANCIEROS</b>	<b>51,3</b>	<b>49,7</b>	<b>46,2</b>	<b>42,4</b>	<b>40,0</b>	<b>36,8</b>	<b>36,2</b>	<b>37,5</b>	<b>37,0</b>	<b>37,3</b>	<b>36,5</b>	<b>35,5</b>	<b>36,3</b>
Todos lo sectores excluido el sector primario	50,8	49,1	45,6	41,9	39,5	36,4	35,8	37,1	36,6	36,8	36,1	35,1	...
ACTIVOS PRODUCIDOS	49,7	48,0	44,5	40,8	38,4	35,3	34,5	35,6	35,1	35,6	35,0	33,7	...
ACTIVOS NO PRODUCIDOS	1,1	1,1	1,1	1,0	1,1	1,1	1,3	1,4	1,5	1,3	1,1	1,4	...
Sector primario	0,4	0,6	0,6	0,5	0,4	0,4	0,4	0,4	0,4	0,4	0,4	0,4	...
<b>ACTIVOS FINANCIEROS</b>	<b>48,7</b>	<b>50,3</b>	<b>53,8</b>	<b>57,6</b>	<b>60,0</b>	<b>63,2</b>	<b>63,8</b>	<b>62,5</b>	<b>63,1</b>	<b>62,7</b>	<b>63,5</b>	<b>64,5</b>	<b>63,7</b>
EFFECTIVO Y DEPÓSITOS	7,2	7,4	8,3	7,8	6,8	6,0	6,1	6,8	6,7	6,4	6,5	6,6	6,5
VALORES A CORTO PLAZO	0,7	0,6	0,4	0,3	0,5	0,2	0,3	0,2	0,5	0,3	0,3	0,3	0,3
VALORES A LARGO PLAZO	0,5	0,5	0,9	1,0	1,0	1,0	0,8	0,9	0,8	0,8	0,7	0,7	0,6
DERIVADOS FINANCIEROS	...	...	...	...	...	...	...	...	...	-0,1	0,0	0,0	0,0
ACCIONES Y OTRAS PARTICIPACIONES	13,6	15,3	17,2	20,8	24,2	25,8	26,4	25,0	27,1	28,1	29,7	31,8	31,9
Cotizadas	2,8	3,7	3,7	4,0	5,3	8,2	7,4	5,8	6,2	6,1	6,3	6,9	7,1
No cotizadas	7,5	7,6	9,1	11,7	13,2	11,5	12,0	11,7	12,5	12,3	13,5	14,9	15,4
Otras participaciones (*)	3,3	4,0	4,3	5,1	5,7	6,1	7,0	7,5	8,4	9,7	10,0	10,1	9,5
FONDOS DE INVERSIÓN Y SEGUROS	1,6	1,8	2,0	2,2	2,1	1,6	1,5	1,4	1,7	1,7	1,8	1,5	1,3
PRÉSTAMOS	0,5	0,5	0,6	0,8	1,2	7,1	7,9	7,9	7,1	7,2	6,6	5,9	5,9
OTROS (Créditos comerciales y anticipos)	24,6	24,2	24,4	24,7	24,3	21,5	20,7	20,3	19,2	18,4	18,0	17,5	17,1



TABLA II.1.4.4 (continuación)

ACTIVOS, PASIVOS Y PATRIMONIO NETO DE LAS EMPRESAS RESPECTO A SU VAB, 1995-2007  
(Ratio)

	1995	1996	1997	1998	1999	2000	2001	2002	2003	2004	2005	2006	2007
ACCIONES Y OTRAS PARTICIPACIONES	1,5	1,7	2,0	2,6	2,9	2,8	2,8	2,5	2,9	3,2	3,5	4,0	4,1
Cotizadas	0,3	0,5	0,6	0,7	1,0	0,9	0,8	0,6	0,7	0,8	0,9	1,1	1,2
No cotizadas	0,9	0,9	1,0	1,4	1,4	1,3	1,3	1,2	1,4	1,5	1,7	1,9	2,0
Otras participaciones (*)	0,3	0,4	0,4	0,5	0,5	0,6	0,6	0,7	0,8	0,8	0,9	1,0	0,9
RESERVAS DE FONDOS DE PENSIONES	0,0	0,0	0,0	0,0	0,0	0,0	0,0	0,0	0,0	0,0	0,0	0,0	0,0
PRÉSTAMOS	0,8	0,8	0,9	0,9	1,0	1,5	1,7	1,8	1,8	2,0	2,2	2,6	2,8
OTROS (créditos comerciales y anticipos)	0,8	0,9	1,0	1,0	1,1	1,1	1,1	1,1	1,1	1,2	1,2	1,3	1,3
<b>PATRIMONIO NETO (AN+AF-Pasivo exigible)</b>	<b>2,1</b>	<b>2,2</b>	<b>2,2</b>	<b>2,5</b>	<b>2,6</b>	<b>3,0</b>	<b>3,0</b>	<b>2,9</b>	<b>3,1</b>	<b>3,4</b>	<b>3,7</b>	<b>3,9</b>	<b>3,7</b>

(\*) Desde 2004 incluyen las acciones emitidas por sociedades de inversión.

Nota: Se entiende por pasivo exigible los valores a corto plazo, las obligaciones, los préstamos y otros (créditos comerciales y anticipos).

**TABLA II.1.4.5**  
**ENLACE ENTRE EL BALANCE INICIAL Y EL FINAL DE LAS EMPRESAS NO FINANCIERAS, 1995-2007**  
 (Miles de millones de euros)

	1994			1995			1996			1997			1998			1999		
	Balance a fin de año	Opera. y otros	Reval. y otros	Balance final	Opera. y otros	Reval. y otros	Balance final	Opera. y otros	Reval. y otros	Balance final	Opera. y otros	Reval. y otros	Balance final	Opera. y otros	Reval. y otros	Balance final		
<b>ACTIVOS</b>	<b>728,0</b>	<b>35,3</b>	<b>87,0</b>	<b>850,4</b>	<b>45,3</b>	<b>33,8</b>	<b>929,5</b>	<b>55,3</b>	<b>40,3</b>	<b>1.025,0</b>	<b>57,1</b>	<b>109,3</b>	<b>1.191,4</b>	<b>71,2</b>	<b>103,9</b>	<b>1.366,5</b>		
<b>ACTIVOS NO FINANCIEROS</b>	<b>355,2</b>	<b>22,8</b>	<b>58,1</b>	<b>436,1</b>	<b>25,0</b>	<b>0,7</b>	<b>461,8</b>	<b>27,7</b>	<b>-16,3</b>	<b>473,1</b>	<b>34,2</b>	<b>-2,5</b>	<b>504,8</b>	<b>41,3</b>	<b>0,2</b>	<b>546,4</b>		
<b>ACTIVOS FINANCIEROS</b>	<b>372,8</b>	<b>12,5</b>	<b>29,0</b>	<b>414,3</b>	<b>20,3</b>	<b>33,1</b>	<b>467,7</b>	<b>27,6</b>	<b>56,6</b>	<b>551,9</b>	<b>22,9</b>	<b>111,7</b>	<b>686,5</b>	<b>29,9</b>	<b>103,7</b>	<b>820,1</b>		
EFFECTIVO Y DEPÓSITOS	55,6	3,8	2,2	61,6	2,1	5,1	68,9	7,4	8,7	85,0	-1,7	10,2	93,5	-0,5	-0,6	92,4		
VALORES A CORTO PLAZO	8,3	-0,9	-1,1	6,3	-0,2	-0,5	5,6	-0,2	-1,7	3,7	0,1	-0,2	3,6	2,6	0,6	6,8		
VALORES A LARGO PLAZO	3,9	0,9	-0,7	4,1	0,4	0,4	4,8	1,4	3,0	9,2	-0,8	3,9	12,3	-0,8	1,6	13,1		
DERIVADOS FINANCIEROS	0,0	0,0	0,0	0,0	0,0	0,0	0,0	0,2	-0,2	0,0	0,7	-0,7	0,0	0,5	-0,5	0,0		
ACCIONES Y OTRAS PARTICIPACIONES	91,8	1,0	22,5	115,2	3,9	23,2	142,3	3,3	30,7	176,4	6,1	64,8	247,3	8,5	75,5	331,3		
Coitizadas	21,8	0,6	1,4	23,8	0,8	9,3	34,0	-1,5	6,0	38,4	-0,6	9,3	47,1	-1,6	27,6	73,1		
No coitizadas	43,6	0,0	20,1	63,7	2,0	5,2	70,9	3,5	19,4	93,7	5,2	41,0	139,9	7,7	32,9	180,4		
Otras participaciones (*)	18,0	0,4	8,0	26,4	1,1	0,2	27,7	1,3	8,5	37,5	1,5	5,2	44,2	2,5	13,5	60,3		
FONDOS DE INVERSIÓN Y SEGUROS	11,9	0,4	0,4	12,7	0,9	0,0	13,6	1,0	2,2	16,7	0,8	3,4	20,9	-0,2	5,4	26,1		
PRÉSTAMOS	3,9	0,0	-0,2	3,7	0,2	0,3	4,1	-0,5	1,1	4,8	1,5	-0,1	6,2	0,3	3,6	10,1		
OTROS (Créditos comerciales y anticipos)	179,3	7,3	10,2	196,8	13,1	-0,5	209,3	15,0	0,1	224,5	16,2	9,9	250,6	19,5	23,7	293,7		
<b>PASIVOS</b>	<b>643,7</b>	<b>8,2</b>	<b>76,9</b>	<b>728,7</b>	<b>22,2</b>	<b>75,2</b>	<b>826,1</b>	<b>22,4</b>	<b>119,0</b>	<b>967,5</b>	<b>25,5</b>	<b>241,4</b>	<b>1.234,3</b>	<b>30,8</b>	<b>182,2</b>	<b>1.447,3</b>		
VALORES A CORTO PLAZO	7,1	-0,4	-0,7	6,0	-0,1	-0,4	5,6	0,5	-0,5	5,5	0,1	0,3	5,9	0,5	0,8	7,2		
VALORES A LARGO PLAZO	17,2	-1,2	-0,4	15,6	-0,8	0,3	15,2	-0,5	-0,3	14,5	-0,5	-1,3	12,7	-0,4	1,2	13,5		
DERIVADOS FINANCIEROS																		
ACCIONES Y OTRAS PARTICIPACIONES	260,7	1,5	69,3	331,5	3,7	64,9	400,0	2,8	86,5	489,4	2,7	198,0	690,1	8,9	115,8	814,8		
Coitizadas	65,8	0,1	9,6	75,5	0,1	31,5	107,1	0,1	32,3	139,4	0,0	55,4	194,8	1,4	77,5	273,7		
No coitizadas	130,5	0,8	56,1	187,3	2,1	18,2	207,6	1,5	43,9	253,0	2,5	114,7	370,1	5,8	22,2	398,2		
Otras participaciones (**)	64,5	0,6	3,7	68,7	1,5	15,1	85,3	1,2	10,4	97,0	0,2	27,9	125,1	1,8	16,0	142,9		

TABLA II.1.4.5 (continuación)

ENLACE ENTRE EL BALANCE INICIAL Y EL FINAL DE LAS EMPRESAS NO FINANCIERAS, 1995-2007  
(Miles de millones de euros)

	1994		1995		1996		1997		1998		1999	
	Balance a fin de año	Opera. y otros	Balance final	Opera. y otros	Balance final	Reval. y otros	Opera. y otros	Balance final	Reval. y otros	Balance final	Opera. y otros	Balance final
RESERVAS DE FONDOS DE PENSIONES	6,0	4,2	6,0	7,7	6,7	-7,0	6,6	7,0	12,2	6,9	10,2	7,2
PRESTAMOS	178,4	0,1	182,6	0,1	192,8	10,2	0,1	20,8	-0,2	246,1	0,1	295,0
OTROS (créditos comerciales y anticipos)	174,3	3,9	187,0	11,5	205,7	7,2	12,9	18,7	11,2	272,7	11,4	309,5
<b>PATRIMONIO NETO (enfoque de SCN = A - P)</b>	<b>84,3</b>	<b>27,2</b>	<b>121,6</b>	<b>23,1</b>	<b>103,4</b>	<b>-41,3</b>	<b>32,8</b>	<b>57,5</b>	<b>31,6</b>	<b>-43,0</b>	<b>40,4</b>	<b>-80,9</b>
<i>Promemoria</i>												
Patrimonio Neto = A - Pasivos exigibles	351,0	32,8	459,1	34,5	510,1	16,5	42,3	1,5	553,9	46,6	59,5	741,2

Nota: Se entiende por pasivo exigible los valores a corto plazo, las obligaciones, los préstamos y otros (créditos comerciales y anticipos).



TABLA II.1.4.5 (continuación)

ENLACE ENTRE EL BALANCE INICIAL Y EL FINAL DE LAS EMPRESAS NO FINANCIERAS, 1995-2007  
(Miles de millones de euros)

	1999		2000		2001		2002		2003		2004	
	Balance a fin de año	Opera. y otros	Balance final	Opera. y otros	Balance final	Reval. y otros	Balance final	Opera. y otros	Balance final	Reval. y otros	Balance final	
RESERVAS DE FONDOS DE PENSIONES	7,2	13,0	5,7	21,4	3,4	21,7	23,6	1,4	25,6	-25,7	1,4	26,2
PRESTAMOS	295,0	-0,2	168,5	463,4	-0,6	95,3	67,2	624,7	0,0	69,6	694,3	0,0
OTROS (créditos comerciales y anticipos)	309,5	10,1	31,4	351,0	0,0	31,8	6,3	399,8	3,1	19,9	422,8	6,4
<b>PATRIMONIO NETO (enfoque de SCN = A - P)</b>	<b>-80,9</b>	<b>48,3</b>	<b>41,7</b>	<b>41,1</b>	<b>60,8</b>	<b>41,8</b>	<b>39,8</b>	<b>142,3</b>	<b>44,9</b>	<b>-116,1</b>	<b>71,1</b>	<b>57,0</b>
<i>Promemoria</i>												
Patrimonio Neto = A - Pasivos exigibles	<b>741,2</b>	<b>86,5</b>	<b>84,0</b>	<b>911,7</b>	<b>1.001,5</b>	<b>86,2</b>	<b>-50,9</b>	<b>1.036,8</b>	<b>85,6</b>	<b>51,0</b>	<b>1.173,4</b>	<b>96,2</b>
												<b>75,3</b>
												<b>1.344,9</b>

Nota: Se entiende por pasivo exigible los valores a corto plazo, las obligaciones, los préstamos y otros (créditos comerciales y anticipos).

*TABLA II.1.4.5 (continuación)*  
**ENLACE ENTRE EL BALANCE INICIAL Y EL FINAL DE LAS EMPRESAS NO FINANCIERAS, 1995-2007**  
 (Miles de millones de euros)

	2004			2005			2006			2007		
	Balance final	Opera.	Reval. y otros	Balance final	Opera.	Reval. y otros	Balance final	Opera.	Reval. y otros	Balance final	Opera.	Reval. y otros
<b>ACTIVOS</b>	<b>2.609,7</b>	<b>129,0</b>	<b>283,2</b>	<b>3.021,9</b>	<b>148,0</b>	<b>339,3</b>	<b>3.509,2</b>	<b>23,6</b>	<b>269,2</b>	<b>3802,0</b>		
<b>ACTIVOS NO FINANCIEROS</b>	<b>972,3</b>	<b>65,1</b>	<b>65,5</b>	<b>1.102,9</b>	<b>75,6</b>	<b>67,9</b>	<b>1246,4</b>		<b>132,9</b>	<b>1.379,3</b>		
<b>ACTIVOS FINANCIEROS</b>	<b>1.637,4</b>	<b>63,9</b>	<b>217,7</b>	<b>1.919,0</b>	<b>72,4</b>	<b>271,4</b>	<b>2.262,8</b>	<b>23,6</b>	<b>136,3</b>	<b>2.422,7</b>		
EFFECTIVO Y DEPÓSITOS	166,3	18,1	12,1	196,5	14,3	22,2	232,9	-2,3	15,7	246,4		
VALORES A CORTO PLAZO	6,8	-0,8	1,8	7,9	0,4	2,2	10,4	4,7	-3,0	12,1		
VALORES A LARGO PLAZO	199	1,0	1,5	22,3	1,9	1,5	25,8	-2,5	0,5	23,8		
DERIVADOS FINANCIEROS	-1,3	-1,0	1,0	-1,4	3,4	-1,3	0,7	0,6	0,4	1,6		
ACCIONES Y OTRAS PARTICIPACIONES	733,0	21,9	143,0	897,9	20,4	198,5	1.116,8	14,8	83,1	1.214,7		
Coitizadas	159,2	9,3	20,8	189,3	13,6	38,5	241,4	7,1	20,2	268,7		
No coitizadas	320,1	7,9	79,8	407,8	2,2	112,0	521,9	4,5	59,5	586,0		
Otras participaciones (*)	253,8	4,8	42,4	300,9	4,6	48,0	353,5	3,2	3,4	360,1		
FONDOS DE INVERSIÓN Y SEGUROS	44,2	1,6	7,7	53,5	-1,9	1,1	52,7	-2,8	-2,2	47,7		
PRÉSTAMOS	188,8	0,6	9,3	198,7	2,1	7,6	208,4	6,8	10,6	225,8		
OTROS (Créditos comerciales y anticipos)	479,7	22,5	41,4	543,5	31,8	39,7	615,0	4,3	31,3	650,6		
<b>PASIVOS</b>	<b>2.542,0</b>	<b>74,4</b>	<b>364,6</b>	<b>2.981,0</b>	<b>90,2</b>	<b>521,1</b>	<b>3.592,3</b>	<b>63,7</b>	<b>323,9</b>	<b>3.979,9</b>		
VALORES A CORTO PLAZO	3,0	0,1	-0,5	2,7	0,4	1,0	4,1	0,5	-0,7	3,9		
VALORES A LARGO PLAZO	8,8	-0,5	0,1	8,4	-0,1	-0,4	7,8	0,8	1,1	9,7		
DERIVADOS FINANCIEROS	...	...	...	0,1	...	2,6	-0,3	-0,2	2,1			
ACCIONES Y OTRAS PARTICIPACIONES	1.275,9	12,5	222,1	1.510,5	3,1	305,1	1.818,7	14,4	147,2	1.980,4		
Coitizadas	337,7	0,5	53,8	391,9	0,5	106,3	498,8	1,4	70,0	570,3		
No coitizadas	603,1	9,0	116,8	728,9	0,0	146,9	875,8	9,8	68,6	954,3		
Otras participaciones (**)	335,1	3,1	51,5	389,7	2,6	51,9	444,1	3,2	8,5	455,8		

TABLA II.1.4.5 (continuación)

ENLACE ENTRE EL BALANCE INICIAL Y EL FINAL DE LAS EMPRESAS NO FINANCIERAS, 1995-2007  
(Miles de millones de euros)

	2004			2005			2006			2007		
	Balance final	Opera.	Reval. y otros	Balance final	Opera.	Reval. y otros	Balance final	Opera.	Reval. y otros	Balance final	Opera.	Reval. y otros
RESERVAS DE FONDOS DE PENSIONES	1,3	47,2	-46,7	1,8	60,7	-60,7	1,8	46,6	-46,6	1,8		
PRESTAMOS	790,6	0,1	149,1	939,8	0,0	228,9	1.168,8	0,0	189,7	1.358,5		
OTROS (créditos comerciales y anticipos)	462,4	14,9	40,5	517,8	26,0	44,7	588,5	1,6	33,5	623,5		
<b>PATRIMONIO NETO (enfoque de SCN = A - P)</b>	<b>67,6</b>	<b>54,6</b>	<b>-81,4</b>	<b>40,9</b>	<b>57,8</b>	<b>-181,8</b>	<b>-83,1</b>	<b>-40,0</b>	<b>-54,8</b>	<b>-177,9</b>		
<i>Promemoria</i>												
Patrimonio Neto = A - Pasivos exigibles	1.344,9	114,3	94,1	1.553,2	121,8	65,1	1.740,0	20,7	45,6	1.806,4		

Nota: Se entiende por pasivo exigible los valores a corto plazo, las obligaciones, los préstamos y otros (créditos comerciales y anticipos).

**TABLA II.1.4.6**  
**SÍNTESIS DE LA APROXIMACIÓN AL ENLACE PATRIMONIAL DE LAS EMPRESAS NO FINANCIERAS,**  
**1995-2007 (Miles de millones de euros)**

	1994	Operaciones	Revalorizaciones y otros cambios	2007
	Balance a fin de año			Balance a fin de año
<b>ACTIVOS</b>	<b>728,0</b>	<b>1.011,4</b>	<b>2.062,6</b>	<b>3.802,0</b>
<b>ACTIVOS NO FINANCIEROS</b>	<b>355,2</b>	<b>544,5</b>	<b>479,5</b>	<b>1.379,3</b>
<b>ACTIVOS FINANCIEROS</b>	<b>372,8</b>	<b>466,9</b>	<b>1.583,1</b>	<b>2.422,7</b>
EFFECTIVO Y DEPÓSITOS	55,6	69,3	121,4	246,4
VALORES A CORTO PLAZO	8,3	10,7	-6,9	12,1
VALORES A LARGO PLAZO	3,9	1,6	18,3	23,8
DERIVADOS FINANCIEROS	0,0	8,1	-6,4	1,6
ACCIONES Y OTRAS PARTICIPACIONES	91,8	179,5	943,5	1.214,7
Coitizadas	21,8	40,3	206,6	268,7
No coitizadas	43,6	91,7	450,7	586,0
Otras participaciones (*)	18,0	47,5	294,6	360,1
FONDOS DE INVERSIÓN Y SEGUROS	11,9	2,5	33,3	47,7
PRESTAMOS	3,9	9,2	212,8	225,8
OTROS (Créditos comerciales y anticipos)	179,3	186,1	285,2	650,6
<b>PASIVOS</b>	<b>643,7</b>	<b>550,9</b>	<b>2.785,4</b>	<b>3.979,9</b>
VALORES A CORTO PLAZO	7,1	0,1	-3,2	3,9
VALORES A LARGO PLAZO	17,2	-6,0	-1,5	9,7
DERIVADOS FINANCIEROS	0,0	-0,2	2,3	2,1
ACCIONES Y OTRAS PARTICIPACIONES	260,7	130,8	1.588,9	1.980,4
Coitizadas	65,8	9,9	494,6	570,3
No coitizadas	130,5	91,3	732,6	954,3
Otras participaciones (*)	64,5	29,7	361,7	455,8

TABLA II.1.4.6 (continuación)

**SÍNTESIS DE LA APROXIMACIÓN AL ENLACE PATRIMONIAL DE LAS EMPRESAS NO FINANCIERAS,  
1995-2007 (Miles de millones de euros)**

	1994 Balance a fin de año	Operaciones	Revalorizaciones y otros cambios	2007 Balance a fin de año
RESERVAS DE FONDOS DE PENSIONES	6,0	303,5	-307,6	1,8
PRÉSTAMOS	178,4	-0,9	1.181,0	1.358,5
OTROS (créditos comerciales y anticipos)	174,3	123,7	325,5	623,5
<b>PATRIMONIO NETO (enfoque de SCN = A - P)</b>	<b>84,3</b>	<b>460,5</b>	<b>-722,7</b>	<b>-177,9</b>
<i>Promemoria</i>				
Patrimonio Neto = A - Pasivos exigibles	<b>351,0</b>	<b>894,6</b>	<b>560,8</b>	<b>1.806,4</b>

*Nota:* Se entiende por pasivo exigible los valores a corto plazo, las obligaciones, los préstamos y otros (créditos comerciales y anticipos).

GRÁFICO II.1.4.1

### EVOLUCIÓN DEL PATRIMONIO DE LAS EMPRESAS NO FINANCIERAS POR TIPOS DE ACTIVOS, 1995-2007 (Miles de millones de euros)

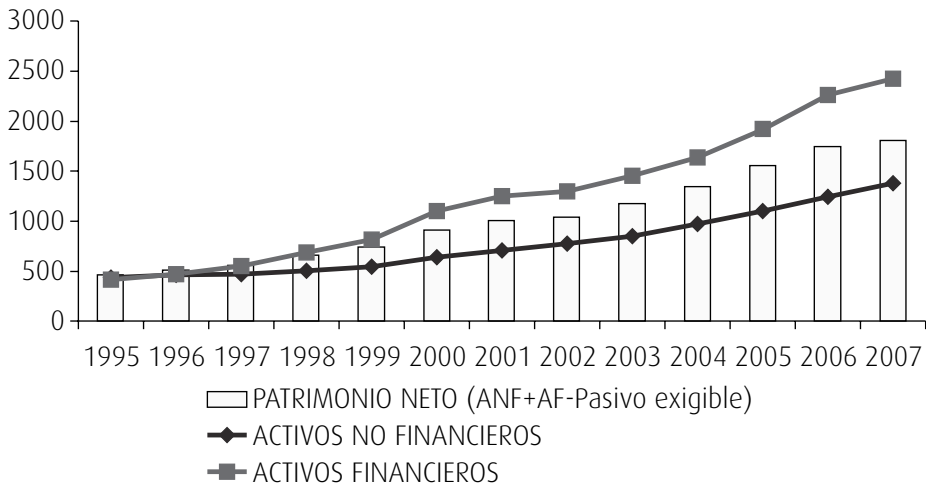


GRÁFICO II.1.4.2

### TASAS DE VARIACIÓN DE LOS ACTIVOS DE LAS EMPRESAS NO FINANCIERAS, 1995-2007 (Porcentaje)



GRÁFICO II.1.4.3

### RATIO ENTRE PRÉSTAMOS ANUALES Y AHORRO DE LAS EMPRESAS NO FINANCIERAS, 1995-2007

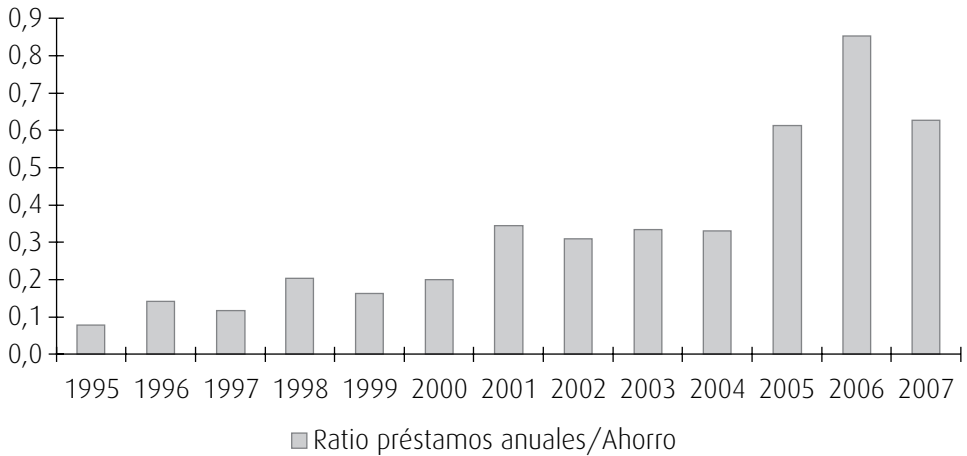


GRÁFICO II.1.4.4

### RELACIÓN ENTRE LOS ACTIVOS FINANCIEROS Y EL VAB DE LAS EMPRESAS NO FINANCIERAS, 1995-2007

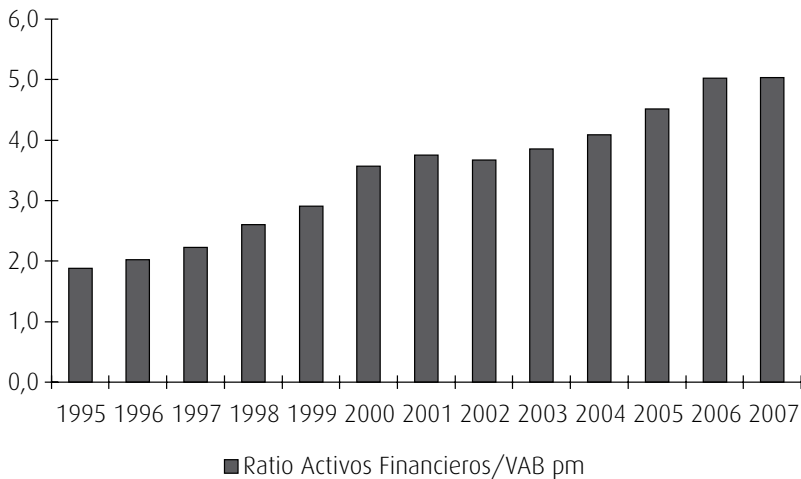


GRÁFICO II.1.4.5

### RELACIÓN PATRIMONIO NETO (PN)/VAB DE LAS EMPRESAS NO FINANCIERAS, 1995-2007

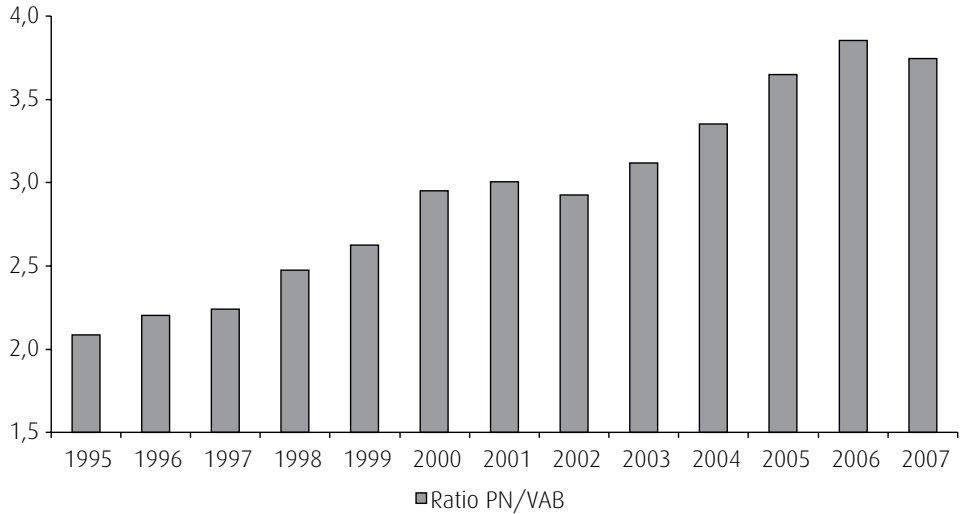


GRÁFICO II.1.4.6

### COMPOSICIÓN DE LOS ACTIVOS FINANCIEROS DE LAS EMPRESAS NO FINANCIERAS, 1995-2007 (Porcentaje)

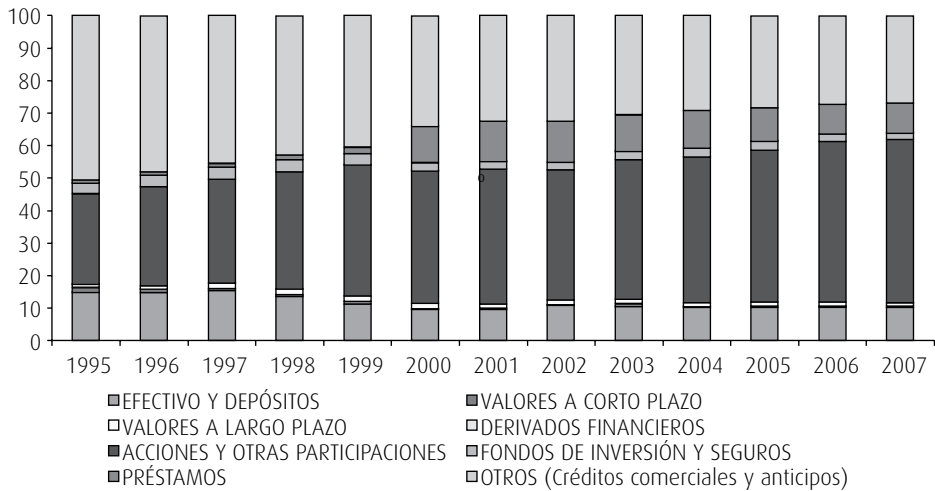


GRÁFICO II.1.4.7  
**COMPOSICIÓN DEL PATRIMONIO DE LAS EMPRESAS  
 NO FINANCIERAS, 1995-2007  
 (Porcentaje)**

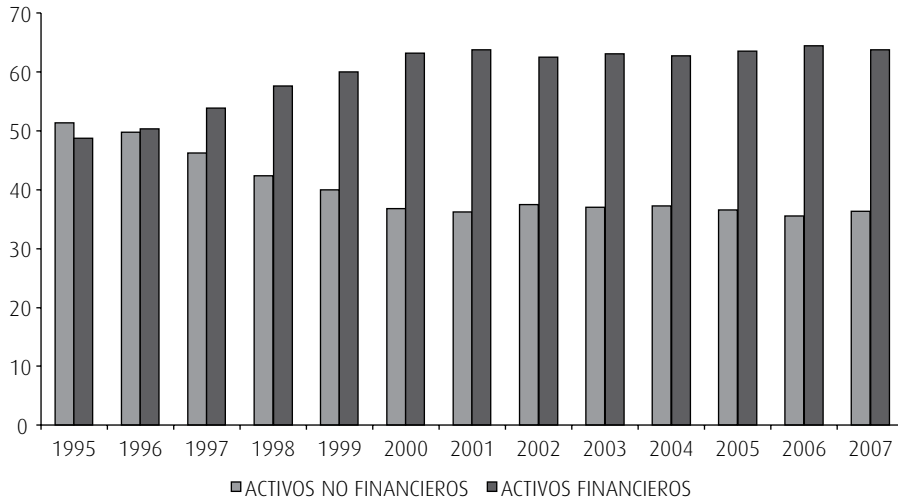
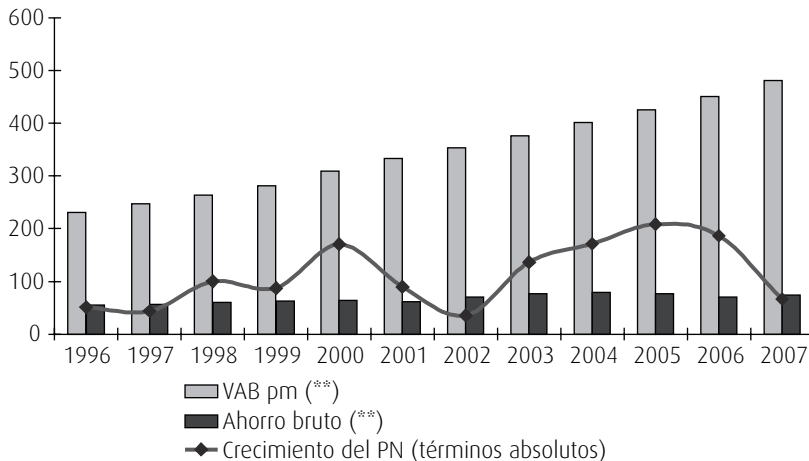


GRÁFICO II.1.4.8  
**VARIACIONES PATRIMONIALES DE LAS EMPRESAS NO FINANCIERAS  
 EN RELACIÓN A LOS FLUJOS DE VAB Y RENTA, 1996-2007  
 (Miles de millones de euros)**



(\*\*) Debido al cambio de base la serie no es totalmente homogénea: entre 1995-1999 (base 1995) y para el período 2000-2007 (base 2000)