

ESTRUCTURAS 1. PLAN 2010
CURSO 2015-16. SEMESTRE DE PRIMAVERA

EXAMEN COMPLEMENTARIO DIAGRAMAS 22 abril 2016		Grupo			
Apellidos: VÁZQUEZ ESP.	Nombre: MARIANO	Expte	Z	y	x
			0	0	0

Todas las estructuras de este ejercicio están sometidas a cargas y tienen dimensiones relacionadas con los valores siguientes:

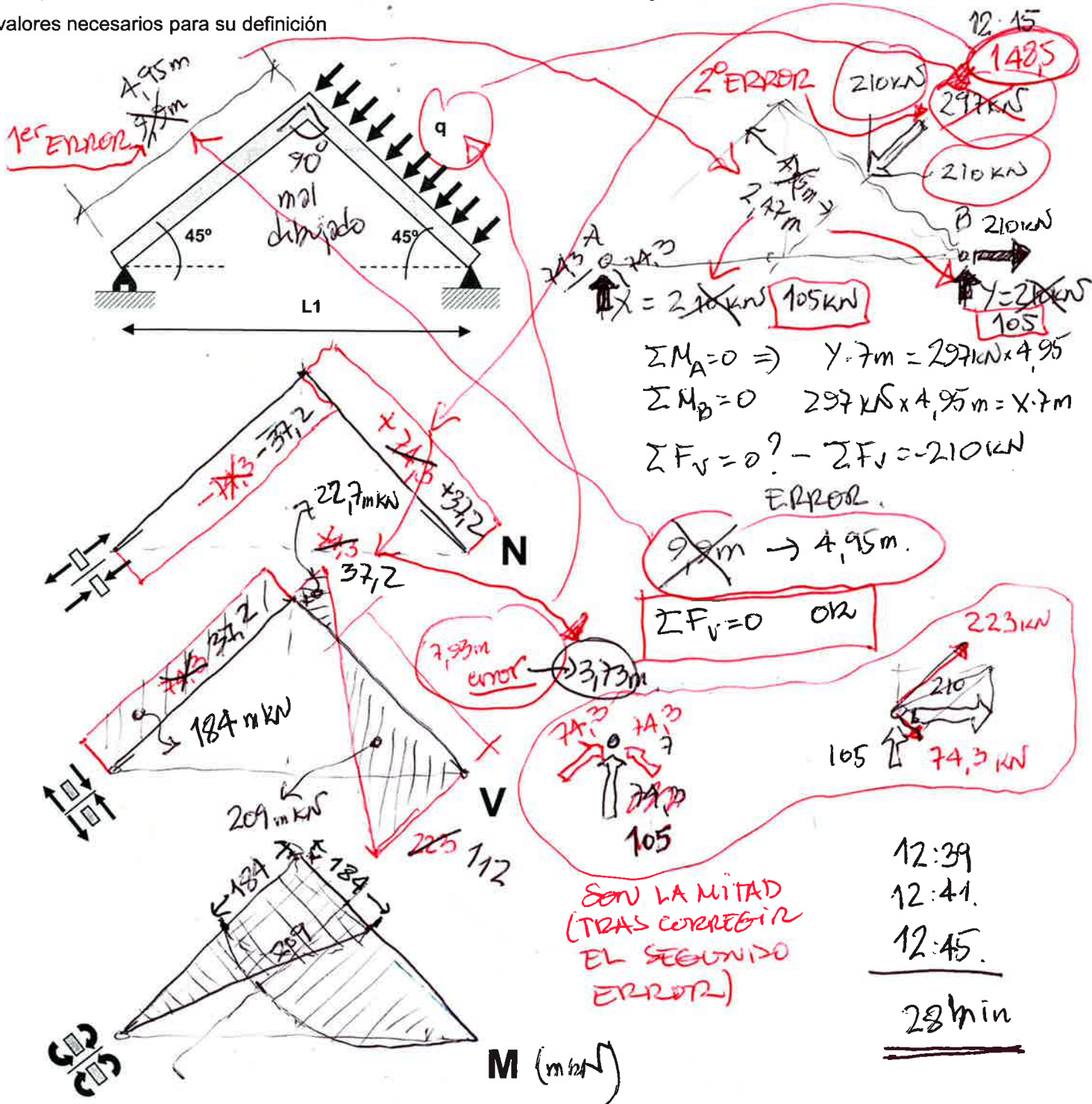
$P = 40 + 0,5 Y \text{ kN}$ $q = 30 + X \text{ kN/m}$ $L_1 = 7 + 0,2 X \text{ m}$ $L_2 = 1,5 + 0,1 Y \text{ m}$
 40 kN 30 kN/m 7 m $1,5 \text{ m}$

La estructura de la figura está apoyada en dilatación en su extremo izquierdo y articulada en el derecho.

Se pide:

Dibujar en la figura, y acotar en kN las reacciones en ambos apoyos

Dibujar los diagramas de Momentos Flectores, Esfuerzos Cortantes y Esfuerzos Normales, acotando todos los valores necesarios para su definición



La estructura de la figura está articulada en ambos extremos, y cuenta con otra articulación interna en B.

Se pide:

Dibujar en la figura, y acotar en kN las reacciones en ambos apoyos

Dibujar los diagramas de Momentos Flectores, Esfuerzos Cortantes y Esfuerzos Normales, acotando todos los valores necesarios para su definición

